

Правилният избор при редица показания.

Естествена защита срещу кариес
чрез **Tooth Mousse**

- За пациенти, които:
- имат **нисък до среден** риск от кариес
 - страдат от бели петна
 - изпитват свръхчувствителност преди и след избелване на зъбите
 - са имали професионални процедури, като клинична орална хигиена или почистване на кореновата повърхност
 - са под шест годишна възраст

Подобреете вашата реминерализация и повишете флуоризацията с **MI Paste Plus**

- За пациенти, които:
- се нуждаят от допълнителна защита, поради **средна или висока предразположеност** към кариес
 - са с общи заболявания и/или под медикаментозно лечение
 - имат киселинна орална среда
 - страдат от ерозии и стомашен рефлукс
 - се нуждаят от поддръжка, поради лош контрол върху плаката

Tooth Mousse и MI Paste Plus се предлагат в ПЕТ страхотни Вкуса:

Пъпеш,
Мента,
Ванилия,
Ягода,
Тути-Фрути



GC Tooth Mousse (40 g, 35 ml за туба)

Асортни опаковки 10 броя, по 2 от всеки вкус (Пъпеш, Ягода, Тути-Фрути, Мента и Ванилия)

Ягода, опаковка от 10 броя

Пъпеш, опаковка от 10 броя

Мента, опаковка от 10 броя

Тути-Фрути, опаковка от 10 броя

Ванилия, опаковка от 10 броя

GC MI Paste Plus (40 g, 35 ml за туба)

Асортни опаковки 10 броя, по 2 от всеки вкус (Пъпеш, Ягода, Тути-Фрути, Мента и Ванилия)

Мента, опаковка от 10 броя

Ягода, опаковка от 10 броя

Пъпеш, опаковка от 10 броя

Ванилия, опаковка от 10 броя

Тути-Фрути, опаковка от 10 броя



CPP-ACP е разработен от School of Dental Science, University of Melbourne Victoria / Australia. Recaldent™ се използва под лиценз на Recaldent™ Pty. Limited. Recaldent™ CPP-ACP е дериват от млечен казеин и не бива да се използва при пациенти с алергия към млечни протеини или хидроксибензоати.

1. Reynolds EC. The prevention of sub-surface lesions by casein phosphopeptide-stabilized calcium phosphate solutions. J Dent Res 1987;66:11201-127
2. Cai F, Shen P, Morgan MV, Reynolds EX. Remineralization of enamel subsurface lesions in situ by sugar-free lozenges containing casein phosphopeptide-amorphous calcium phosphate. Aust Dent J 2003;48:240-243
3. Reynolds EC & Walsh L J. "Additional Aids to the Remineralisation of Tooth Structure in Preservation and Restoration of Tooth Structure", editors: Graham J Mount & W.R. Hume (ISBN 192082474X) Chapter 8, 111-118
4. Ardu S, Castioni NV, Benbachir N, Krejci I. Minimally invasive treatment of white spot enamel lesions. 2007;38:633-636
5. Sakaguchi Y, Kato S, Sato T, Kariya S, Nagao S and Chen L. Remineralization potential of CPP-ACP and its synergy with fluoride, IADR 84th General Session, Brisbane 2006, Abstract 191.
6. Kariya S, Sakaguchi Y, Sato T, Kato S, Chen L, Iijima Y. Remineralization of enamel lesion by a novel cream with both CPP-ACP and fluoride. - 2007, 54th Annual ORCA Congress Poster session 136
7. Cochrane NJ, Saranathan S, Cai F, Gross KJ, Reynolds EC. Enamel subsurface lesion remineralization with casein phosphopeptide stabilized solutions of calcium, phosphate and fluoride. Carie Res. 2008, 42:88-97
8. Iijima Y, et al. Acid resistance of enamel subsurface lesions remineralized by a sugar-free chewing gum containing casein phosphopeptides-amorphous calcium phosphate. Caries Res 2004;38:551-556
9. Kariya S, Sato T, Sakaguchi Y, Yoshii E. Fluoride effect on acid resistance capacity of CPP-ACP containing material, IADR, 82nd General Session, Honolulu, 2004 Abstract 2045.
10. Reynolds EC, Cain CJ, Webber FL, Black CL, Riley PF, Johnson IH, Perich JW. Anticariogenicity of calcium phosphate complexes of tryptic casein phosphopeptides in the rat. J Dent Res 1995 Jun 74:6:1272-9
11. Walsh JL. Clinical aspects of salivary biology for the dental clinician. International Dentistry South Africa 2007 9(4): 22-41
12. Schupbach P, Neeser JR, Golliard M, Rouvet M, Guggenheim B. Incorporation of casein glycomacropeptide and casein phosphopeptide into the salivary pellicle inhibits adherence of mutans streptococci. J Dent Res 1996;75:1779-1788
13. Clinical effectiveness of a CPP-ACP crème for tooth hypersensitivity treatment. A. Poitevin, M. Peumans, J. De Munck, K. Van Landuyt, E. Coutinho, M. Braem, B. Van Meerbeek. EADR Istanbul, 25-28 August 2004 - Abstract 0136

GC EUROPE N.V.
Head Office
Interleuvenlaan 33
B - 3001 Leuven
Tel. +32.16.74.10.00
Fax. +32.16.40.48.32
info@gceurope.com
www.gceurope.com

GC EUROPE N.V.
GC EEO - Bulgaria
BG - София 1202
ул. "Будапеща" 92, ап. 4-3
Тел. +359.2.983.30.30
Факс. +359.2.858.31.37
bulgaria@eoo.gceurope.com
www.eoo.gceurope.com

Флуороза

Prof. Laurie Walsh, University of Queensland, Australia



Състоянието преди лечението показва лека флуороза със „снежни шапки“ на предните зъби.

В края на първото посещение, трите цикъла на ецване и микро абразия са редуцирали опакитети областите. При всеки цикъл е извършено две минутно ецване.

След четири седмици на нощна апликация на **Tooth Mousse**, останалите опакитети бяха заместени от емайл с нормален изглед.

Избелване

Dr. Brett Dorney, Pymble NSW, Australia



Преди избелване.

Непосредствено след първото посещение за избелване, със силни бели петна, които все още се виждат ясно.

Две седмици след последното посещение за избелване и двукратно, ежедневно приложение на **Tooth Mousse**.

Ортодонтоско лечение

Dr. Hayashi Yokohama, Japan



Непосредствено след отстраняване на брекетите.

Пет минутното нанасяне, два пъти на ден, доведе до тези резултати след един месец.

След три месеца.

Лечение на бели петна

Prof. Laurie Walsh, University of Queensland, Australia



Издходно състояние.

Резултат след едномесечно нанасяне на **Tooth Mousse**.

За да предотвратите появата на бели петна, нанасяйте **Tooth Mousse** два пъти на ден за целия период на лечението с брекети или при използване на екстра орален апарат.



Tooth Mousse и MI Paste Plus от GC.

Реминерализиращи защитни
кремове с тройно действие:
Укрепват. Защитават.
Възстановяват.

Здравословен баланс в устната кухина, спиращ деминерализацията на дентина и емайла и осилващ реминерализацията.



Част от програмата на GC за Минимална Интервенция.

GC

GC

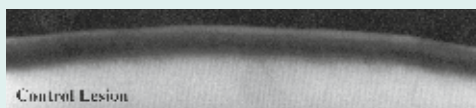
Печелившата КОМБИНАЦИЯ за усмивка, запазена за цял ЖИВОТ.

Както нашето тяло трябва да се поддържа, за да е здраво и за да изглежда най-добре, така и нашите зъби имат нужда от поддръжане. С течение на времето зъбите могат да изгубят здравината и силата си, като резултат от избелващи процедури, силно киселинна храна или напитки и естествените процеси на стареенето. Важно е да защитим и съживим зъбите и да ги поддържаме с изключителен вид цял живот. GC представя два удивителни продукта за дентално лечение, които правят точно това.

Tooth Mousse и MI Paste Plus:

- За реминерализация^{1,11} и инхибиране⁷ на началните кариозни лезии
- За десензитизиране^{3,13}
- По време и след ортодонтоско лечение, особено върху бели петна⁴
- За осигуряване на допълнителна защита, особено срещу киселинна атака^{8,9}
- При бременни жени

Реминерализация



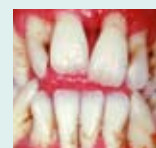
Деминерализирана повърхност



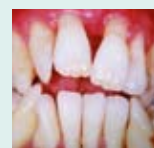
Реминерализирана повърхност след 2 седмици нанасяне на CPP-ACP / E.C. Reynolds (1997) J. Dent Res 76:1587-1595

Свръхчувствителност

Prof. Laurie Walsh, University of Queensland, Australia



Антонио има диабет тип II. Доскоро недиагностициран, състоянието му било основна причина за ниските нива на слюнката, което е предизвикало проблеми със зъбите му.



След започването на домашна програма за осигуряване на реминерализация и серия от посещения за почистване и възстановителна дейност, ситуацията се е подобрила. Заедно с излъчващата триклозан паста за зъби (Colgate Total™) и почистване с конец за зъби, ежедневната употреба на GC Tooth Mousse е ключова част от домашните грижи, които Антонио дългосрочно ползва.



След отстраняване на плаката, зъбите му сега са хиперминерализирани, предлагайки защита срещу понатъжни проблеми.

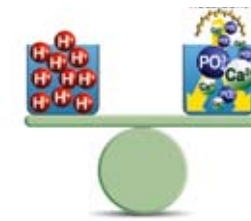
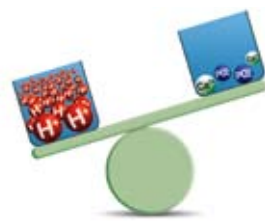
* Colgate не е търговска марка на GC Europe N.V.

Първата естествена система за защита.

Представен през 2002 г., Tooth Mousse остава отличен избор при предотвратяването на киселинна атака. Както буферизирането на киселинността и възстановяването на подходящия орален минерален баланс само за няколко минути, Tooth Mousse **реминерализира емайловите лезии** чрез осигуряване на високи нива на **калций и фосфати**. Tooth Mousse е **идеалният начин да осигурите на пациентите си максимална цялостна защита**. Благодарение на RECALDENT™ - неговата революционна съставка!

RECALDENT™ е дериват от казеин, млечен протеин. Съвременните изследвания показват, че защитният ефект на млякото, отчасти, се дължи

на протеина казеин фосфопептид (CPP), който носи калциеви и фосфатни йони, като **Аморфен Калциев Фосфат (ACP)**. Калциевият фосфат обикновено е неразтворим; с други думи, при неутрално pH образува кристални структури. Въпреки това, CPP поддържа калция и фосфатите в аморфно, не-кристално състояние, **точно както минералните компоненти в слюнката**. Това означава, че CPP-ACP комплексът, или RECALDENT™, е **оптималният начин за доставка на калциеви и фосфатни йони** върху зъбната повърхност и в зъбната плака. Накратко, RECALDENT™ **намалява деминерализацията на емайла** и дори повече **реминерализира** емайла.



Предимствата на Tooth Mousse от пръв поглед:

- Повишава устойчивостта към киселинните атаки^{8,9}, като намалява емайловата деминерализация^{1,11} и предизвиква реминерализация на зъбните повърхности и подповърхности
- Намалява свръхчувствителността чрез затваряне на отворените дентинови тубули^{3,13}
- Предотвратява образуването на начален кариес, благодарение на антикариогенните си свойства¹⁰
- Обръща процеса на образуване на бели петна, дори след ортодонтоско лечение⁴



GC възприе тази сензационна идея и я направи дори още по-добра. С MI Paste Plus.

MI Paste Plus има всички предимства и великолепния вкус на Tooth Mousse. Нещо повече, **оптимизира, както доставката на флуориди до емайла, така и поемането им от него**. А благодарение на уникалната, патентована флуоридна форма, MI Paste Plus комбинира реминерализацията и флуоризацията. MI Paste Plus съдържа 900 единици на милион (ppm) флуоридни йони. Тези йони са всепризнати за реминерализация, като MI Paste Plus с CPP-ACP (F) е **единственият продукт, който осигурява калций, фосфати и флуориди в идеалното съотношение 5:3:1**. MI Paste Plus с -ACP (F) освобождава всеки от тези три вида йони, необходими да се **формира киселинно резистентния флуороапатит чрез ДВАТА процеса - реминерализация и флуоризация**.^{7,5}

Съчетаване на реминерализация и флуоризация. Предимствата на MI Paste Plus от пръв поглед:

- Буферизира промените на pH в плаката
- Нарушава адхезията и растежа на Streptococcus mutans и Streptococcus sobrinus върху зъбната повърхност¹²
- Реминерализира емайловите лезии (реминерализация)^{2,7} и прави реминерализираната емайла по-резистентен към киселинни атаки^{1,9}
- Оптимизира транспорта на флуора до емайла и поемането му от емайла^{5,6}

Как се нанасят Tooth Mousse и MI Paste Plus

Tooth Mousse и MI Paste Plus се нанасят локално върху застрашените повърхности. Първо почистете зъбите. След това намажете малко количество от продукта върху зъбните повърхности с чист пръст или памучен апликатор и оставете да подейства три до пет минути. Не изплаквайте. За домашна употреба: когато вашите пациенти нанасят Tooth Mousse и MI Paste Plus непосредствено преди лягане, те трябва да го оставят върху зъбите си бавно да се разтвори през нощта.

И Tooth Mousse и MI Paste Plus са базирани на млечни протеини. Биологичната формула е чиста и с висока толерантност. Единствените ограничения са пациентите с алергии към млечен протеин или към хидроксибензоати, затова посъветвайте тези пациенти да не използват нито един от тези продукти. При малки деца (под шест година възраст), употребата на MI Paste Plus е противопоказана, тъй като концентрацията на флуор е над 500 ppm.



Забележка: можете да прилагате Tooth Mousse и MI Paste Plus локално с индивидуални лъжички.